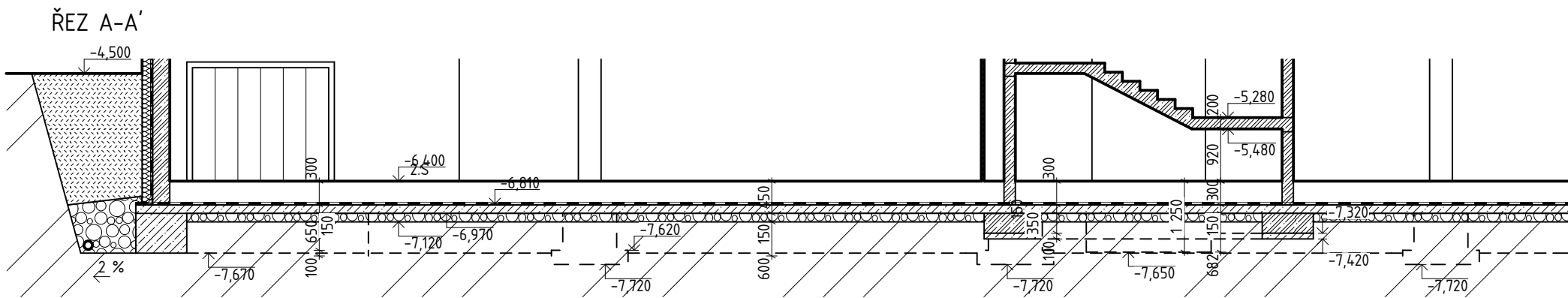
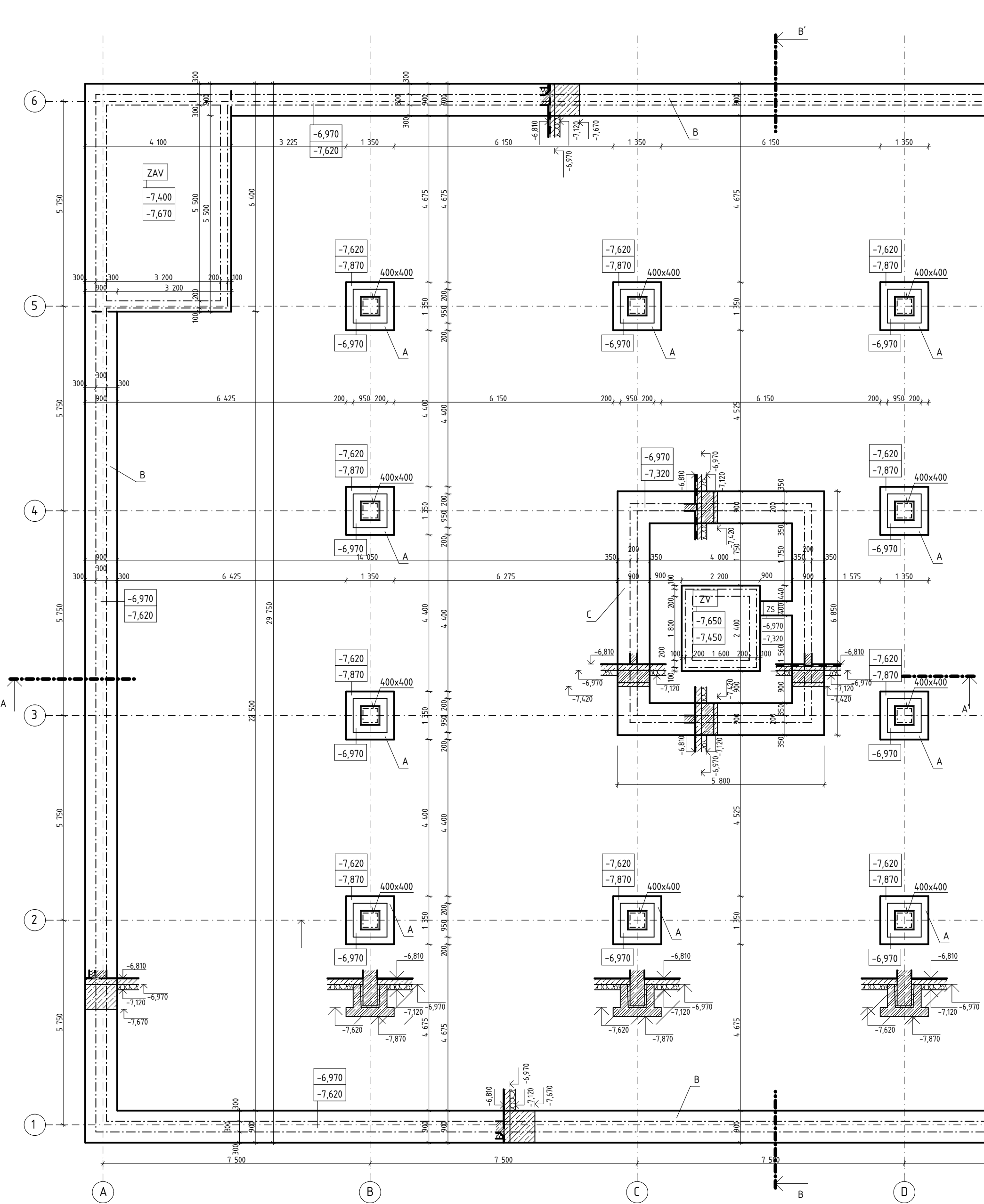
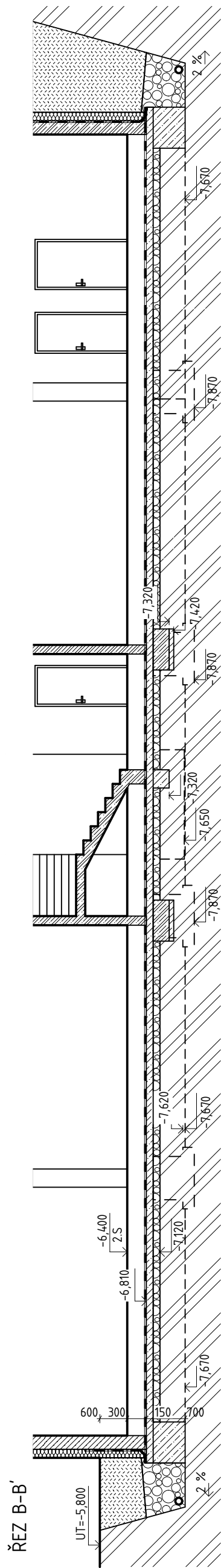


ZÁKLADY

M 1:100



LEGENDA HMOT

- PÓROBETONOVÉ TVÁRNICE YTONG, OBVODOVÉ ZDIVO TL. 300 mm (300x249x599)
- SDK PŘÍČKA, TL. 100 mm
- BETON PROSTÝ C 16/20 X0 S1
- ŽELEZOBETON C 25/30 XC1 S3 (SCHODIŠTĚ C 30/37 XC1 S3), OCEL B500B
- ZHUTNĚNÝ ŠTĚRKOVÝ PODSYP, FRAKCE 16/32 mm
- ZEMINA PŮVODNÍ NASYPANÁ, ZHUTNĚNÁ: 200kPa á 200 mm
- ZEMINA PŮVODNÍ
- HYDROIZOLACE, 2x ASFALTOVÝ PÁS MODIFIKOVANÝ SBS
- TEPELNÁ IZOLACE, DLE SPECIFIKACE

POZNÁMKA

- A ZÁKLADOVÁ PATKA PREFABRIKOVANÁ KALICOVÁ, ŽELEZOBETONOVÁ, BETON C 25/30 XC1 S3, OCEL B500B, 1350x1350 mm (ROZMĚRY NAVRHNUTY DLE VÝPOČTU)
- B ZÁKLADOVÝ PAS, Z PROSTÉHO BETONU C 16/20 X0 S1, b=900 mm, a=300 mm (ROZMĚRY NAVRHNUTY DLE VÝPOČTU)
- C ZÁKLADOVÝ PAS, ŽELEZOBETONOVÝ, BETON C 25/30 XC1 S3, OCEL B500B, b=900 mm, a=350 mm (ROZMĚRY NAVRHNUTY DLE VÝPOČTU)
- ZS ZÁKLAD POD SCHODIŠTĚ - BETON C 16/20 X0 S1
- ZV ZÁKLAD POD VÝTAH - ŽELEZOBETONOVÁ DESKA, BETON C 25/30 XC1 S3, OCEL B500B
- ZAV ZÁKLAD POD AUTOVÝTAH GMV VL 35 - ŽELEZOBETONOVÁ DESKA, BETON C 25/30 XC1 S3, OCEL B500B
- BETONÁŘSKÁ VÝZTUŽ DLE STATICKÉHO VÝPOČTU PRO VYZTUŽENÍ PODKLADNÍHO BETONU POD STĚNAMI
- DRENÁŽNÍ SYSTÉM ACO OPTI DRÄN DN 125, MATERIÁL PVC-U, OBALENO GEOTEXTILIÍ FILTEK 300, ŠACHTA OPTI CONTROL 315 S LAPAČEM PÍSKU



0,000 = 286,000 m n.m., B.p.v. / SOUŘADNICOVÝ SYSTÉM S-JTSK

BAKALÁŘSKÁ PRÁCE		VUT V BRNĚ	
Autor práce:	Zuzana Krčková	FAKULTA STAVEBNÍ	
Vedoucí práce:	doc. Ing. arch. Antonín Odvárka, Ph.D.	ARCHITEKTURA	
	doc. Ing. Jan Pěničik, Ph.D.	POZEMNÍCH STAVEB	
Název práce:	POLYFUNKČNÍ DŮM V BRNĚ - LIŠNÍ		Číslo paré:
Název výkresu:	ZÁKLADY		Datum:
			20.12.2017
			Měřítko:
			Číslo výkresu:
			1:100
			B-04